



Linie: 809 / 835

Bauarbeiten an der Gujerstrasse in Bauma

Die Bauarbeiten an der Gujerstrasse in Bauma werden mit einem Deckbelageinbau abgeschlossen.

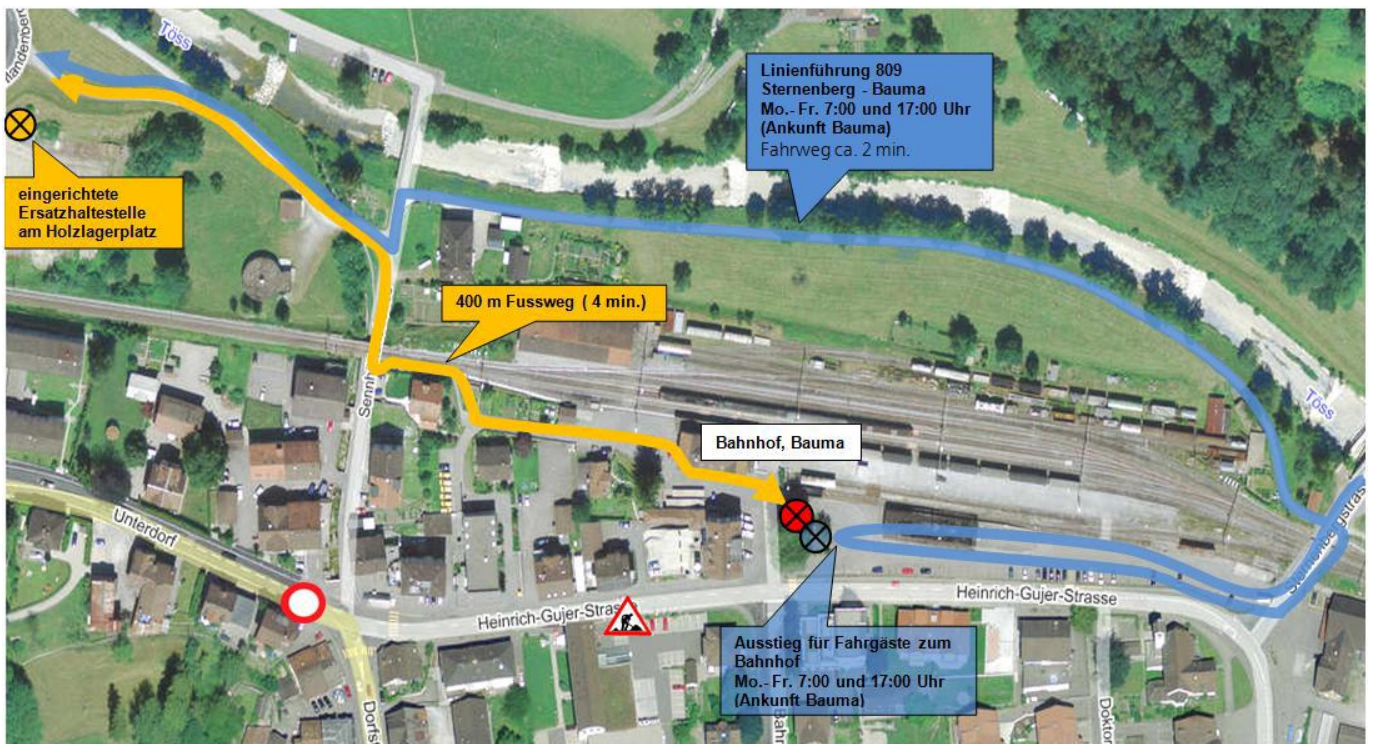
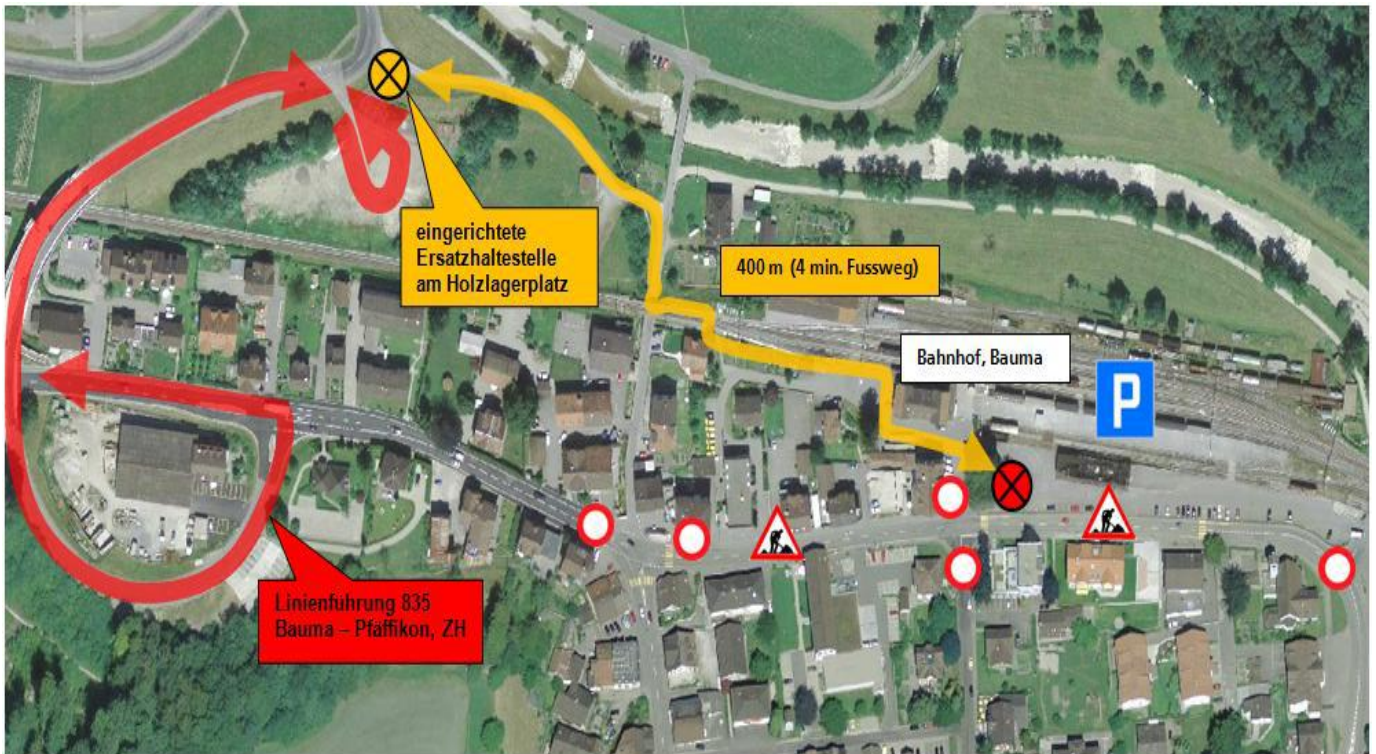
Von Montag, 07. Mai Betriebsbeginn bis voraussichtlich Mittwoch, 16. Mai Betriebsende wird deshalb der Bereich um den Bahnhof für jeglichen Verkehr gesperrt.

Die Kurse der Linie 835 werden umgeleitet. Auf dem Kantonalen Holzlagerplatz, wird eine Ersatzhaltestelle für Bauma, "Bahnhof" eingerichtet.

Der Bahnhof in Bauma ist durch die Linie 835 in diesem Zeitraum nicht bedienbar.

Die Linie 809 kann in diesem Zeitraum in beide Richtungen regulär über den Parkplatz am Bahnhof Bauma verkehren. Die Kurse mit Ankunft um 7:00 und 17:00 Uhr am Bahnhof Bauma bringen auf Wunsch Fahrgäste nach einem Ausstiegshalt an der regulären Haltestelle "Bauma, Bahnhof" zum Anschlusskurs der Linie 835 an die Ersatzhaltestelle am Holzplatz und stellen so für diese Kurse einen Anschluss nach Pfäffikon sicher.

Der Fussweg zwischen Bauma, Bahnhof und der eingerichteten Ersatzhaltestelle beträgt ca. 400 m.



**Herausgeberin und
Auskunftsstelle**
PostAuto Schweiz AG
Region Zürich
Regensbergstrasse 89
8050 Zürich

Telefon 058 448 35 00
ZVV Contact 0848 988 988