



Linie: 670 / 675 / N64

Vollsperrung der Hauptstrasse zwischen Berg a. Irchel und Flaach zwecks Belagseinbau

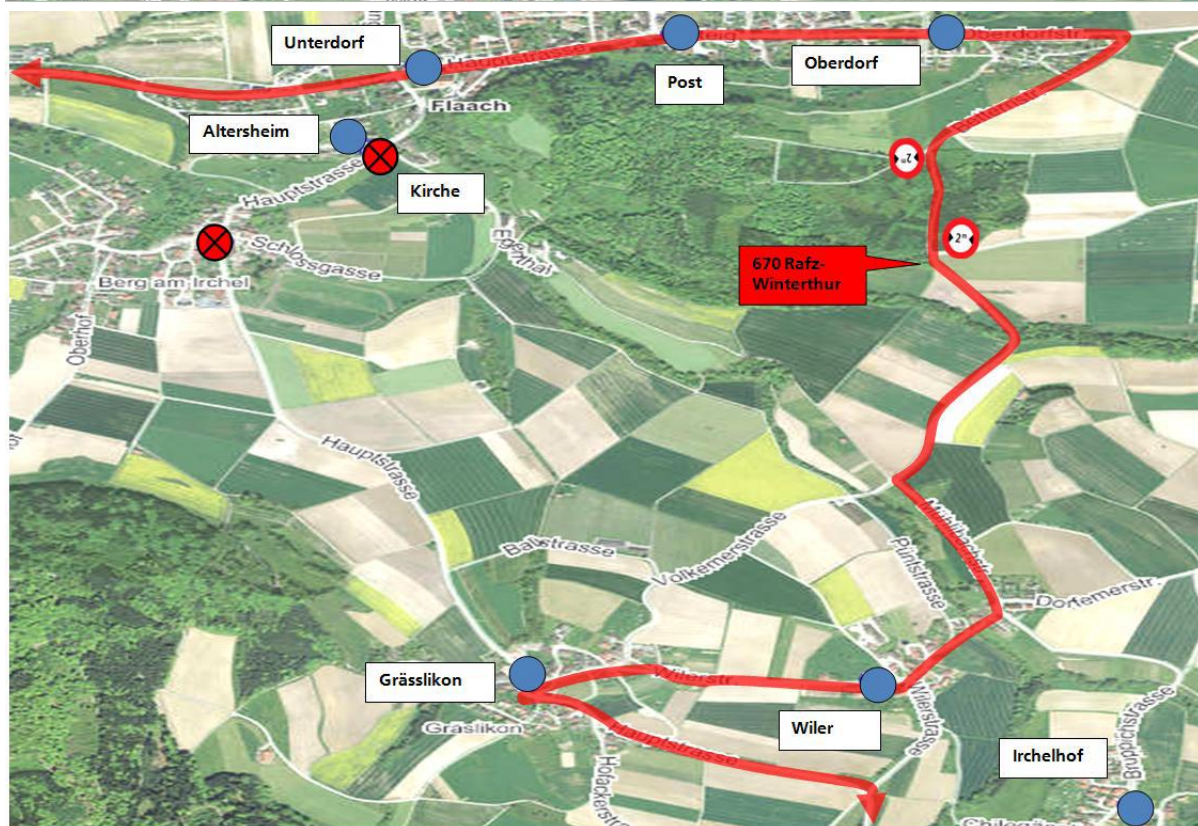
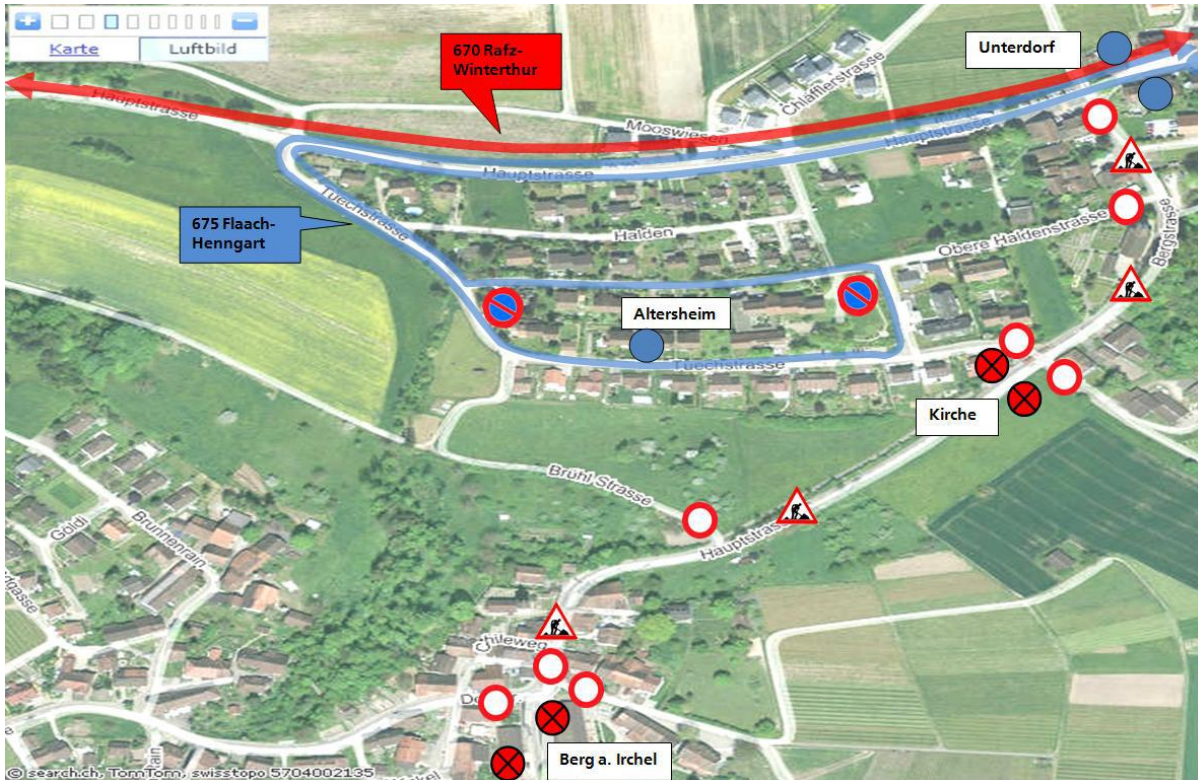
Von Montag, 23.07. Betriebsbeginn bis voraussichtlich Sonntag, 29.07. Betriebsende wird die Hauptstrasse zwischen Berg a. Irchel und Flaach zwecks Belagseinbau für jeglichen Verkehr gesperrt.

Die Linie 675 verkehrt in beide Richtungen zwischenden Haltestellen "Unterdorf" und "Altersheim" über die Haupt- und Tuechstrasse, Obere Haldenstrasse in die Tuechstrasse.

Die Linie 670 verkehrt in beide Richtungen über Gräsllikon, und Wiler und bedient wieder die Haltestellen "Oberdorf", "Post" und "Unterdorf" Richtung Rafz. Die Gegenkurse bedienen von Rafz kommend bis "Oberdorf" regulär und fahren dann weiter über die Umfahrung via Berg und Gräsllikon.

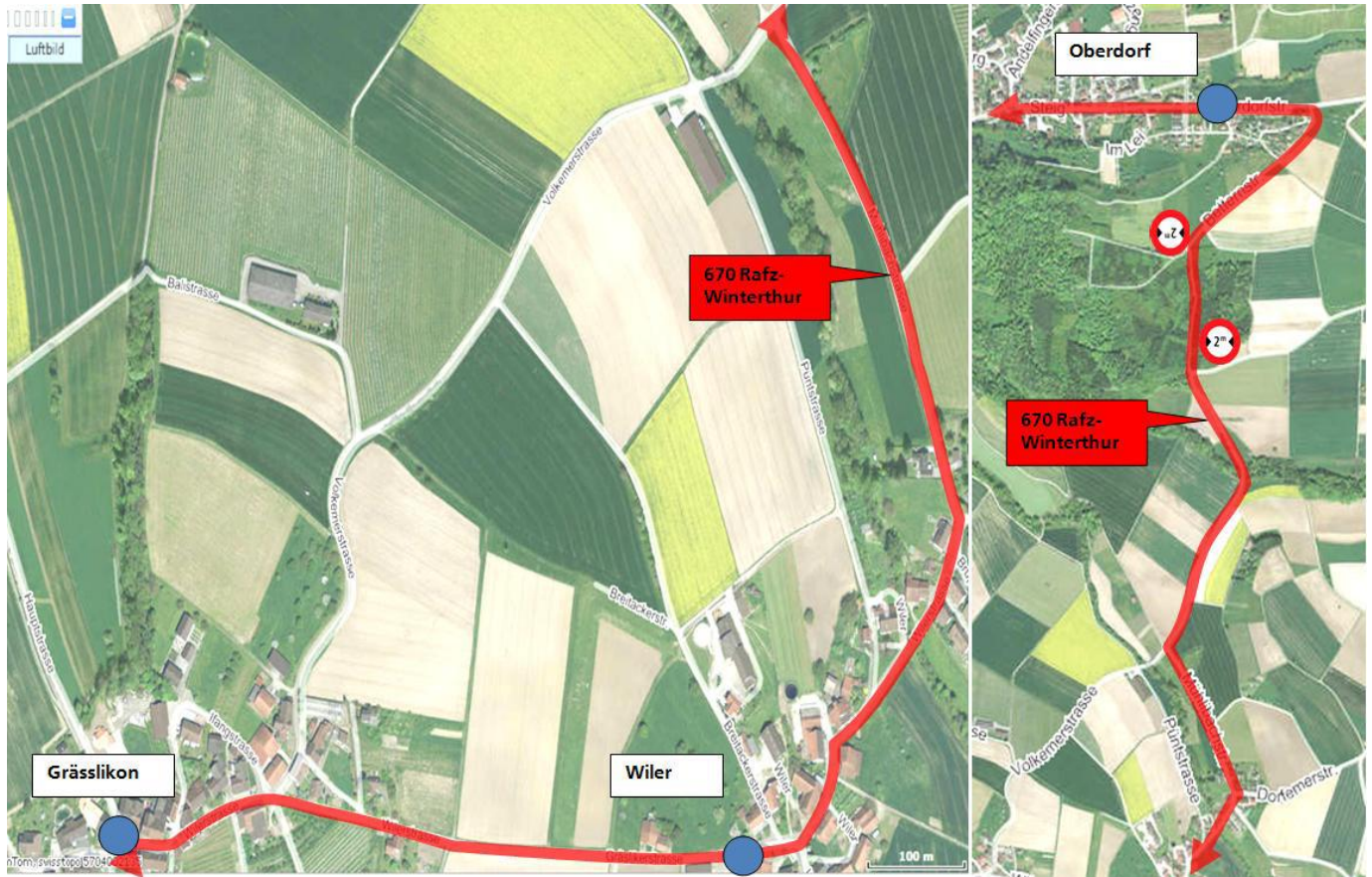
Die Haltestellen "Berg a. Irchel" und "Kirche" können währenddessen in beide Richtungen nicht bedient werden.

Die Abendkurse der Linie 675, die im Aushangfahrplan mit den Fussnoten b (bei Bed. b. Desibach), c (fährt via Hettl.-Ohringen nach Winterthur) bzw.d (fährt via Neftenb. nach Winterthur) versehen sind, **können die Haltestellen von Flaach, „Post“ bis „Berg a. I.“ und „Kirche“ in diesem Zeitraum nicht bedienen.**



**Herausgeberin und
Auskunftsstelle**
PostAuto Schweiz AG
Region Zürich
Regensbergstrasse 89
8050 Zürich

Telefon 058 448 35 00
ZVV Contact 0848 988 988



**Herausgeberin und
Auskunftsstelle**
PostAuto Schweiz AG
Region Zürich
Regensbergstrasse 89
8050 Zürich

Telefon 058 448 35 00
ZVV Contact 0848 988 988